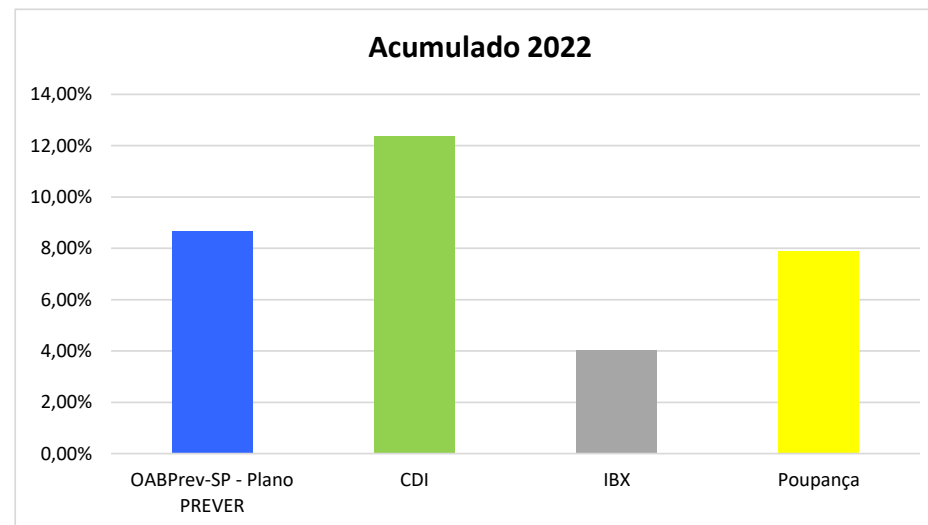
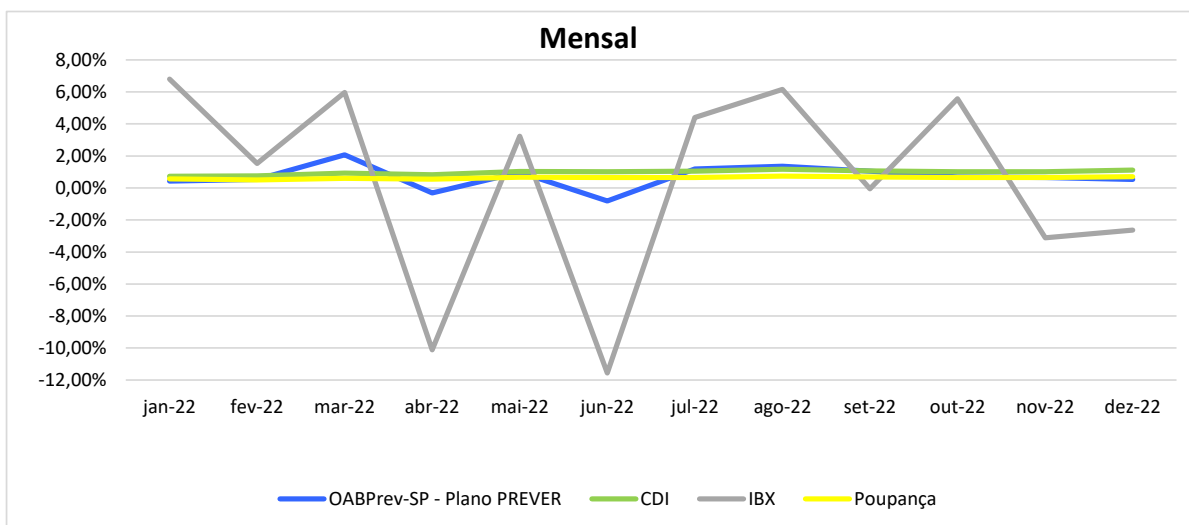


Relatório de Rentabilidade - OABPrev-SP - Com gráfico

Data Base - DEZ/2022

Rentabilidade da Cota	dez/22	nov/22	out/22	set/22	ago/22	jul/22	jun/22	mai/22	abr/22	mar/22	fev/22	jan/22	2022
OABPrev-SP - Plano PREVER	0,54%	0,66%	0,70%	1,05%	1,35%	1,19%	-0,81%	0,97%	-0,30%	2,07%	0,54%	0,42%	8,67%
CDI	1,12%	1,02%	1,02%	1,07%	1,17%	1,05%	1,02%	1,03%	0,83%	0,93%	0,75%	0,73%	12,39%
IBX	-2,63%	-3,11%	5,57%	-0,05%	6,15%	4,40%	-11,56%	3,23%	-10,11%	5,96%	1,53%	6,80%	4,02%
Poupança	0,71%	0,65%	0,65%	0,68%	0,74%	0,66%	0,65%	0,67%	0,55%	0,60%	0,50%	0,56%	7,89%



Este documento foi elaborado com fins meramente informativos. Os planos de benefícios instituídos, como o Plano Prever, não podem apresentar garantia de rentabilidade, conforme preconiza a legislação vigente. A rentabilidade obtida no passado não representa garantia de rentabilidade futura. Para avaliação da performance dos fundos é recomendável uma análise de período mínimo de 12 (doze) meses. Ao investidor é recomendada a leitura cuidadosa do prospecto e do regulamento do fundo ao aplicar seus recursos. A rentabilidade do plano divulgada não é líquida de impostos.